

## PRINCIPALI CARATTERISTICHE TECNICO-PRODUTTIVE DELLA MACCHINA

La macchina a delanare DE/L prodotta nelle versioni da 1500 mm di larghezza utile di lavoro, è stata progettata tenendo presenti le particolari lavorazioni del delanare. La macchina è realizzata in struttura monolitica, con carter e lamiere in acciaio inox per resistere all'alto grado di corrosione a cui è destinata.

La macchina è azionata da una centralina idraulica che consente le operazioni di apertura e chiusura cilindri operatori, e estrazione pelle. La velocità di estrazione pelli è variabile da 14 a 42 m/min ed oltre su richiesta. L'accostamento tra cilindro portapelli e cilindro a lame avviene molto rapidamente per ridurre i tempi morti. Le rotazioni dei cilindri sono ottenute con motori idraulici indipendenti, la macchina è inoltre dotata di indicatore di spessore delanatura.

La macchina a delanare DE/L è dotata di un dispositivo di sicurezza perfettamente rispondente alle attuali norme vigenti che ne regolano la materia. Su richiesta la macchina può essere dotata di una apparecchiatura idraulica che permette la lubrificazione automatica (con grasso normale), ad intervalli prestabiliti, di tutti gli organi in rotazione o in movimento, riducendone sensibilmente gli effetti di usura.

In sintesi, la macchina a delanare, è atta a soddisfare tutte le esigenze di delanatura con un alto rendimento di produttività e minimi interventi di manutenzione.

La Nostra Casa, desiderosa di migliorare continuamente la qualità della propria produzione, si riserva il diritto di variare, senza alcun preavviso, le caratteristiche delle macchine. I dati di potenza e di produzione sono indicativi, di carattere medio e naturalmente devono essere adeguati alle condizioni di lavoro.

## PRINCIPALES CARACTÉRISTIQUES TECHNIQUES ET DE PRODUCTION DE LA MACHINE

La machine à délainer DE/L, fabriquée sous les versions à partir de 1500 mm de largeur de travail utile, a été conçue en tenant compte des opérations de traitement particulière du délainage. La machine a été fabriquée sous la forme d'une structure monolithique avec un carter en fibre de verre et des tôles en acier inoxydable pour résister au degré élevé de corrosion auquel elle est soumise. La machine est actionnée par une centrale hydraulique qui permet les opérations d'ouverture et de fermeture des cylindres opérateurs, ainsi que d'extraction de la peau. La vitesse d'extraction des peaux varie de 14 à 42 m/min et plus sur demande. La juxtaposition entre le cylindre porte-peaux et le cylindre à lames s'effectue très rapidement pour réduire les temps d'arrêt. Les rotations des cylindres sont obtenues grâce à des moteurs hydrauliques indépendants, la machine est en outre équipée d'un indicateur d'épaisseur de délainage.

La machine à délainer DE/L est équipée d'un dispositif de sécurité parfaitement conforme aux normes en vigueur en la matière. Sur demande, la machine peut être équipée d'un dispositif hydraulique qui permet la lubrification automatique (avec de la graisse normale), à intervalles prédéterminés, de toutes les pièces en rotation ou en mouvement, ce qui réduit de manière sensible les effets de l'usure.

En résumé, la machine à délainer est en mesure de répondre à toutes les exigences en matière de délainage avec une productivité élevée et un minimum d'entretien.

Notre Maison, dans le but d'améliorer continuellement la qualité de ses produits, se réserve le droit de changer les caractéristiques des machines sans aucun préavis. Les données techniques et de production sont indicatives et naturellement doivent s'en tenir aux conditions de travail.

## MAIN TECHNICAL-PRODUCTIVE SPECIFICATIONS OF THE MACHINE

The 1500 mm wide de-wooling machine DE/L has been designed with the specific requirements of the de-wooling process in mind. The machine has been designed as a monolithic frame, with stainless steel guards and plates to withstand the extreme wear it is exposed to. The machine is operated by a hydraulic central unit, which opens and closes the processing cylinders and pulls out the hides. The rate at which the hides are pulled out ranges from 14 to 42 m/min, but a faster output is optionally available. The hide-conveyor cylinder and the blade cylinder are very quickly brought together, so as to keep any downtime to a minimum. The cylinders are rotated by independent hydraulic motors, and the machine also has a de-wooling thickness indicator.

The de-wooling machine DE/L is equipped with a perfect safety device, in compliance with the applicable regulations. The machine can be optionally provided with a hydraulically-operated automatic lubrication system (using standard grease) which can be programmed to regularly lubricate all revolving or moving gears, thus remarkably reducing the effects of wear.

In other words, the de-wooling machine can perfectly fulfil any de-wooling requirement, with a high output and minimal maintenance.

In order to improve quality of our products, we reserve the right to change, without notice, the characteristics of the machine. Power and production data are approximate and have to be adapted to working conditions.

## CARACTERÍSTICAS TÉCNICAS Y DE PRODUCCIÓN PRINCIPALES DE LA MÁQUINA

La descarnadora DE/L, que se fabrica en versiones de 1500 mm de ancho útil de trabajo, ha sido proyectada teniendo en cuenta las particulares exigencias que plantea en el descarne. La máquina está fabricada con una estructura monolitica, con cárteres y chapas de acero inoxidable para resistir al alto grado de corrosión a la que está destinada. La máquina es accionada por una central hidráulica que permite las operaciones de apertura y cierre de los cilindros operadores, y la extracción de la piel. La velocidad de extracción de las pieles varía de 14 a 42 m/min, para velocidades mayores, está disponible a pedido. La regulación entre el cilindro portapieles y el cilindro de cuchillas se realiza muy rápidamente a fin de reducir tiempos muertos. La rotación de los cilindros se desarrolla por medio de motores hidráulicos independientes, además, la máquina está dotada de indicadores de espesor de descarne.

La descarnadora DE/L está equipada con un dispositivo de seguridad plenamente conforme a la normativa vigente que regula la materia. A pedido, la máquina puede ser dotada de un equipo hidráulico que permite la lubricación automática (con grasa normal), a intervalos preestablecidos, de todos los componentes en rotación o en movimiento reduciendo considerablemente los efectos del desgaste. En síntesis, la descarnadora satisface cualquier exigencia que se presente para el descarne con un alto rendimiento de productividad e intervenciones de mantenimiento mínimas.

Nuestra Firma, deseosa de mejorar continuamente la calidad de la propia producción, se reserva el derecho de variar, sin ningún previo aviso, las características de la máquina. Los datos de potencia y de producción son indicativos, corresponden a la media y naturalmente tienen que ser adecuados a las condiciones de trabajo.



# DE/L



MACCHINA A DELANARE



# DE/L

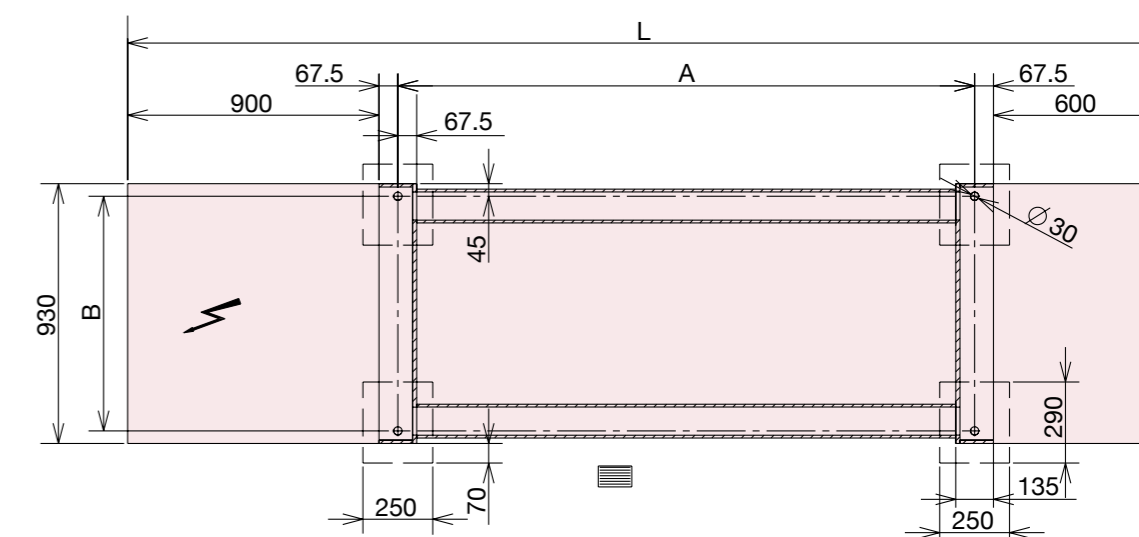
MACCHINA A DELANARE  
DE-WOOLING MACHINE  
MACHINE À DÉLAINER  
DESCARNADORA



## CARATTERISTICHE PRINCIPALI MAIN CHARACTERISTICS

DEL  
150

Larghezza di lavoro Working width	mm.	1500
Larghezza totale Total width	L mm.	3800
Lunghezza totale Total length	mm.	930
Altezza totale Total height	mm.	1640
Fori di fissaggio Fixing Holes	A mm.	2065
Fori di fissaggio Fixing Holes	B mm.	840
Motore lame Blade motor	Kw.	11
Motore pompa Pump motor	Kw.	4
Peso netto Net weight	Tons.	1,75



POSIZIONE CILINDRI  
POSITION OF CYLINDERS  
POSITION DES CYLINDRES  
POSICION DE LOS CILINDROS

